

**Relatori e Moderatori**  
**24 maggio 2019 - AULA MAGNA**  
**Ospedale di Leno (BS)**

- A. Berna** Psicologa UO Neuropsichiatria Infantile - ASST Franciacorta  
**C. Chiari** Neuropsichiatra Infantile Polo Territoriale di NPIA di Leno - ASST Garda  
**A. Cipani** Responsabile SSVD Poli Territoriali di NPIA - ASST Garda  
**C. Crescini** Pediatra di Libera Scelta - ATS Brescia  
**L. D'Argenio** Neuropsichiatra Infantile UO Neuropsichiatria Infantile - ASST Franciacorta  
**F. Gitti** Neuropsichiatra Infantile, UOC Neuropsichiatria dell'Infanzia e dell'Adolescenza - ASST Spedali Civili di BS  
**F. Polo** Psicologa e Psicoterapeuta UOC Neuropsichiatria dell'Infanzia e dell'Adolescenza - ASST Spedali Civili di BS  
**F. Soffiati** Logopedista Polo Territoriale di NPIA di Leno - ASST Garda  
**M. Tagliasacchi** Direttore UO Neuropsichiatria Infantile ASST Franciacorta  
**C. Treccani** Psicologa e Psicoterapeuta Libero Professionista Polo Territoriale di NPIA di Leno e Salò - ASST Garda  
**F. Turrini** Logopedista UO Neuropsichiatria Infantile ASST Franciacorta

**Segreteria Organizzativa**

**Servizio Formazione e Aggiornamento - ASST Garda**  
Telefono: per Interni **2595**; per Esterni **030/9145595**;  
Email: [aggiornamento.desenzano@asst-garda.it](mailto:aggiornamento.desenzano@asst-garda.it)  
Formatrice di Riferimento: **Luisa Avenoso**  
Amministrativo di Riferimento: **Ambra Tonni**

**Per l'iscrizione accedere** al Programma Formazione Web dell'ASST Garda (Provider Id. 7157):

**Dipendenti ASST Garda:** login da Portale Formazione WEB [https://serviziweb.inaz.it/formaz\\_asstgarda/index.aspx](https://serviziweb.inaz.it/formaz_asstgarda/index.aspx)

**Dipendenti ASST Franciacorta e Spedali Civili:** home page ASST Garda: Formazione -> registrarsi in "Accesso esterni" e procedere all'iscrizione.

**Il Convegno, aperto alle ASST Spedali Civili, Garda e Franciacorta,** si rivolge prioritariamente **a tutto il Personale delle UONPIA ospedaliere e territoriali ed ai Pediatri di Libera Scelta.** E' aperto, inoltre, al Personale della Rete pediatrica e neonatologica ospedaliera, dei Servizi di Riabilitazione per l'Età Evolutiva, dell'Area disabilità, dei Servizi Sociali dei Consulenti e dei Centri vaccinali.

**Relatori e Moderatori**  
**6 giugno 2019 - AULA A Complesso**  
**Universitario Medicina e Chirurgia di Brescia**

- R. Badolato** Professore Ordinario di Pediatria Generale e Specialistica - Università degli Studi di Brescia  
**M. Camposarcone** Pediatra di Libera Scelta - ATS Brescia  
**C. Cattelan** Terapista della Neuropsicomotricità dell'Età Evolutiva UOC Neuropsichiatria dell'Infanzia e dell'Adolescenza - ASST Spedali Civili di BS  
**E.M. Fazzi** Direttore UOC Neuropsichiatria dell'Infanzia e dell'Adolescenza - ASST Spedali Civili di BS; Professore Ordinario di Neuropsichiatria Infantile - Università degli Studi di Brescia  
**F. Gitti** Neuropsichiatra Infantile UOC Neuropsichiatria dell'Infanzia e dell'Adolescenza - ASST Spedali Civili di BS  
**P. Mattei** Neuropsichiatra Infantile UOC Neuropsichiatria dell'Infanzia e dell'Adolescenza - ASST Spedali Civili di BS  
**M.F. Mancuso** Terapista della Neuropsicomotricità dell'Età Evolutiva UOC Neuropsichiatria dell'Infanzia e dell'Adolescenza - ASST Spedali Civili di BS  
**S. Meli** Terapista della Neuropsicomotricità dell'Età Evolutiva UOC Neuropsichiatria dell'Infanzia e dell'Adolescenza - ASST Spedali Civili di BS  
**A. Plebani** Direttore UOC di Pediatria - ASST Spedali Civili BS Professore Ordinario di Pediatria Generale e Specialistica - Università degli Studi di Brescia  
**F. Polo** Psicologa e Psicoterapeuta UOC Neuropsichiatria dell'Infanzia

**Segreteria Organizzativa**

**UO Formazione Aziendale - ASST Spedali Civili di BS**  
Telefono: per Interni **8870**; per esterni **030/3998870**;  
Email: [segreteria.scbform@asst-spedalivicili.it](mailto:segreteria.scbform@asst-spedalivicili.it)  
Formatrici di Riferimento: **Maria Laura Calonghi - Daniela Orizio**  
Amministrativa di Riferimento: **Maria Elena Pegorer**

**Per l'iscrizione accedere** al Portale dell'UO Formazione Aziendale dell'ASST Spedali Civili di BS (Provider Id. 7168):

**Dipendenti ASST Spedali Civili:** login con le personali credenziali a <http://formazione.asst-spedalivicili.it/index.aspx>

**Dipendenti ASST Garda e Franciacorta:** home page ASST Spedali Civili di BS: Formazione-> Portale della Formazione, registrarsi in "Accesso esterni" e procedere all'iscrizione.

**CREDITI FORMATIVI n. 8**  
**AREA TECNICO - PROFESSIONALE - OBIETTIVO ECM n. 22**  
fragilità e cronicità (minori, anziani, dipendenze, salute mentale), tutela degli aspetti assistenziali, socio-sanitari e socio-assistenziali.  
**IN FASE DI ACCREDITAMENTO PRESSO IL CROAS**

**ISCRIZIONE GRATUITA OBBLIGATORIA**

**Numero MASSIMO PARTECIPANTI**  
**1ª Edizione (24.05.2019): n.100**  
**2ª Edizione (06.06.2019): n. 200**

Centro Stampa Spedali Civili - A 16 26 082

**Progetto formativo**  
**interaziendale in tema di**  
**Disturbi dello Spettro Autistico**

**ASST Spedali Civili, ASST Garda e ASST Franciacorta**



**Area tematica 1**

**Percorsi per la**  
**diagnosi precoce dei**  
**Disturbi dello Spettro**  
**Autistico**

**1ª edizione:**  
**24 maggio 2019 dalle 08:30 alle 18:00**  
**Aula Magna Ospedale di Leno**  
**Piazza Donatori di Sangue n.1, Leno (BS)**

**2ª edizione:**  
**6 giugno 2019 dalle 08:30 alle 18:00**  
**Aula A Complesso Universitario**  
**Medicina e Chirurgia - V.le Europa n.11, Brescia**



Sistema Socio-Sanitario  
**Regione Lombardia**  
**ASST Franciacorta**  
**ASST Garda**  
**ASST Spedali Civili**

## I Disturbi dello Spettro Autistico

I Disturbi dello Spettro Autistico (DSA) sono caratterizzati da una grave e generalizzata compromissione di diverse aree dello sviluppo: interazioni sociali, competenze comunicative, comportamenti, interessi e attività. È presente una notevole variabilità interindividuale nella espressività della sindrome, variabilità fortemente influenzata dall'entità della compromissione cognitiva e comunicativa.

Il Disturbo dello Spettro Autistico si manifesta in genere nei primi 3 anni di vita, con una frequenza stimata di 1 caso ogni 100 abitanti ed una netta prevalenza dei maschi sulle femmine (4:1).

Il trattamento delle persone con Disturbi dello Spettro Autistico richiede una presa in carico precoce, multidisciplinare, continuativa e coordinata.

Regione Lombardia per affrontare in modo sistematico questi contenuti, nella DGR 17 dicembre 2018 n. 1046, ha indicato alle ASST e agli IRCSS di dare particolare attenzione, nella formazione degli Operatori, ai Disturbi dello Spettro Autistico proponendo l'approfondimento delle tre aree tematiche: Diagnosi Precoce, Accesso ed emergenze comportamentali al Pronto Soccorso, Transizione verso l'età adulta.

### Comitato Scientifico del Progetto:

**Dr.ssa. A. Cipani, Prof.ssa E.M. Fazzi,  
Dr. C. Paolillo, Dr. M. Tagliasacchi, Prof. A. Vita**

## AREA TEMATICA 1: DIAGNOSI PRECOCE

La correttezza della diagnosi è fondamentale per favorire una precoce ed integrata presa in carico del paziente con DSA, e richiede:

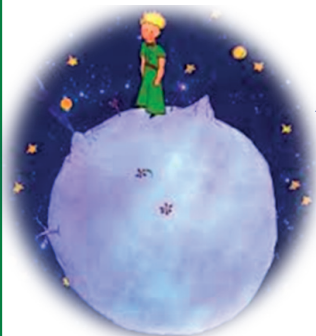
- maggiore definizione e diffusione di criteri e procedure diagnostiche standardizzati;
- progressiva inclusione di forme più lievi;
- maggiore sensibilizzazione degli Operatori e delle famiglie.

Obiettivo del Convegno è quello di sensibilizzare i partecipanti sulle strategie più efficaci atte a migliorare l'accuratezza della diagnosi dei Disturbi dello Spettro Autistico.

### Responsabile Scientifico del Convegno: Prof.ssa E.M.Fazzi

*«Conoscerò un rumore di passi che  
sarà diverso da tutti gli altri.  
Gli altri passi mi faranno  
nascondere sottoterra,  
il tuo mi farà uscire dalla tana  
come una musica».*

*Il Piccolo Principe  
Antoine de Saint-Exupéry*



## Programma del Convegno 1ª Edizione: 24 maggio 2019

**08:30 REGISTRAZIONE DEI PARTECIPANTI  
08:45 SALUTI ISTITUZIONALI**

### IA SESSIONE

**Moderatori: A. CIPANI - M. TAGLIASACCHI**

**09:00** Indicatori precoci di rischio e diagnosi precoce dei Disturbi del Neurosviluppo ed in particolare dei Disturbi dello Spettro Autistico  
**(A. Cipani - M. Tagliasacchi)**

**09:30** Definizione dei Disturbi dello Spettro Autistico: inquadramento diagnostico, caratteristiche ed epidemiologia  
**(F. Gitti - F. Polo)**

### PAUSA CAFFE'

**10:30** Strumenti di screening in ambito pediatrico: CHAT e M - CHAT  
**(F. Gitti - F. Polo)**

**11:30** Riconoscimento precoce dei Disturbi dello Spettro Autistico e sorveglianza attiva: il ruolo del Pediatra di Libera Scelta  
**(C. Crescini)**

### 12:00 Dialogo con i Partecipanti

### 12:30 PAUSA PRANZO

### IIA SESSIONE

**Moderatori: A. CIPANI - M. TAGLIASACCHI**

**13:30** I percorsi diagnostici clinici  
**(F. Gitti - F. Polo)**

**14:30** La complessità della comunicazione della diagnosi  
**(F. Gitti - F. Polo)**

### PAUSA CAFFE'

**15:30** Approfondimenti eziologici, disturbi associati e comorbidità  
**(F. Gitti - F. Polo)**

**16:30** Presa in carico clinica e follow up: la collaborazione nella rete curante  
**(A. Berna - C. Chiari - C. Crescini - L. D'Argenio - F. Soffiati - C. Treccani - F. Turrini)**

### 17:30 Dialogo con i Partecipanti

**17:50 QUESTIONARI D'APPRENDIMENTO E DI GRADIMENTO  
CHIUSURA DEI LAVORI**

## Programma del Convegno 2ª Edizione: 6 giugno 2019

**08:30 REGISTRAZIONE DEI PARTECIPANTI  
08:45 SALUTI ISTITUZIONALI**

### IA SESSIONE

**Moderatori: E.M. FAZZI - R. BADOLATO**

**09:00** Indicatori precoci di rischio e diagnosi precoce dei Disturbi del Neurosviluppo ed in particolare dei Disturbi dello Spettro Autistico  
**(E.M. Fazzi)**

**09:30** Definizione dei Disturbi dello Spettro Autistico: inquadramento diagnostico, caratteristiche ed epidemiologia  
**(F. Gitti - F. Polo)**

### PAUSA CAFFE'

**10:30** Strumenti di screening in ambito pediatrico: CHAT e M - CHAT  
**(F. Gitti - F. Polo)**

**11:30** Riconoscimento precoce dei Disturbi dello Spettro Autistico e sorveglianza attiva: il ruolo del Pediatra di Libera Scelta  
**(M. Camposarcone)**

### 12:00 Dialogo con i Partecipanti

### 12:30 PAUSA PRANZO

### IIA SESSIONE

**Moderatori: E.M. FAZZI - A. PLEBANI**

**13:30** I percorsi diagnostici clinici  
**(F. Gitti - F. Polo)**

**14:30** La complessità della comunicazione della diagnosi  
**(F. Gitti - F. Polo)**

### PAUSA CAFFE'

**15:30** Approfondimenti eziologici, disturbi associati e comorbidità  
**(F. Gitti - F. Polo)**

**16:30** Presa in carico clinica e follow up: la collaborazione nella rete curante  
**(M. Camposarcone - C. Cattelan - P. Mattei - M.F. Mancuso - S. Meli)**

### 17:30 Dialogo con i Partecipanti

**17:50 QUESTIONARI D'APPRENDIMENTO E DI GRADIMENTO  
CHIUSURA DEI LAVORI**