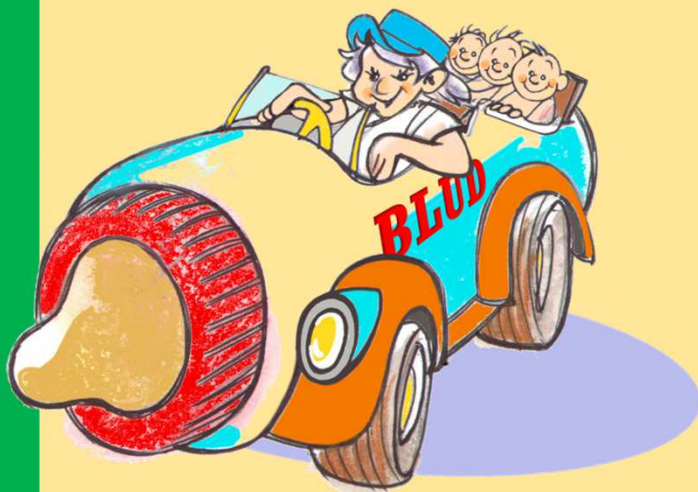
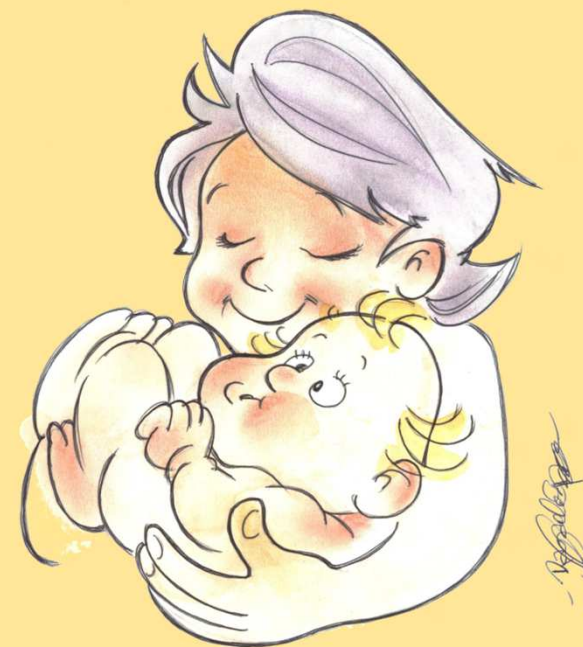


La **Banca del Latte Umano Donato (BLUD)**, situata all'interno della **UO Terapia Intensiva Neonatale dell'Ospedale dei Bambini**, è il luogo dove il latte umano di mamme volontarie donatrici viene raccolto, trattato e conservato in condizioni di sicurezza per essere utilizzato per i bambini prematuri. **Obiettivo** della Banca del Latte Umano Donato è quello di dare **la miglior cura possibile ai piccoli nati pretermine o con patologia.**



Spesso le mamme che partoriscono prima del tempo non riescono a garantire da sole una produzione adeguata di latte e questo è il motivo per cui la Banca del Latte Umano Donato è una **preziosa risorsa** per tutti i piccoli che hanno bisogno di questo importante alimento. Il latte della mamma è più di un **ottimo alimento**: i suoi fattori biologici specifici proteggono da molte malattie, anche a lungo termine, e stimolano lo sviluppo di vari organi e apparati. Se per il bambino sano il latte rappresenta il nutrimento ideale, per molti bimbi, nati pretermine o affetti da patologia, è da considerare un vero e proprio supporto terapeutico. Spesso, purtroppo, le madri dei neonati che più ne avrebbero bisogno, hanno difficoltà a fornire una quantità di latte adeguata, specie se il proprio bambino non può essere alimentato direttamente al seno.



Ogni mamma in buona salute che sta allattando può decidere di donare gratuitamente un po' del proprio latte. La [quantità di latte](#) fornita può variare molto da donna a donna...

“Ma ogni goccia è importante!”

La Banca del Latte Umano Donato (BLUD) degli Spedali Civili è stata realizzata grazie alla generosità di



in collaborazione con



Se hai latte e vuoi proporti come mamma donatrice, o per avere informazioni, contatta:

**BANCA DEL
LATTE UMANO DONATO
TERAPIA INTENSIVA
NEONATALE**

dal lunedì al venerdì
dalle 08.30 alle 12.30

Tel. 030-3996294

e-mail

bancalatte@asst-spedalivicili.it



**NEL LATTE MATERNO
C'È LA VITA**

Dona il tuo latte, l'alimento più prezioso per i bambini prematuri o affetti da patologie

