

Test per la diagnosi dell'infezione gastroduodenale da *Helicobacter Pylori*

BREATHQUALITY-UBT 13C-UREA BREATH TEST

Per l'esecuzione del test munirsi del kit idoneo da ritirare presso i Punti Prelievo dell'ASST Spedali Civili
Durata del test : 30 minuti

PROCEDURA DA SEGUIRE PER L'ESECUZIONE DEL TEST

1) SCRIVERE IL PROPRIO NOMINATIVO SULLA CONFEZIONE E SULLE PROVETTE

2) PRELIEVO CAMPIONE BASE

Provetta n° 1 e 2 (tappo BLU-BASE)

- Togliere il tappo della provetta
- Inserire la cannucchia fino in fondo
- **Soffiare lentamente** nella provetta attraverso la cannucchia
- Continuare a soffiare tirando via la provetta verso il basso
- Richiudere la provetta (entro 30 secondi)
-



3) SOMMINISTRAZIONE DEL FARMACO

Il farmaco BREATHQUALITY-UBT è pronto all'uso.

- Versare il farmaco in mezzo bicchiere d'acqua
- Bere la soluzione
- Annotare l'orario (questa fase del Test viene definita "tempo zero")

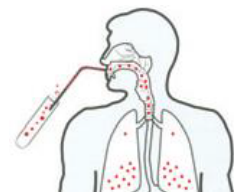


4) PRELIEVO CAMPIONE- POST

Attendere 30 minuti e poi ripetere la procedura.

Provetta n° 3 e 4 (tappo ROSSO – POST)

- Togliere il tappo della provetta
- Inserire la cannucchia fino in fondo
- **Soffiare lentamente** nella provetta attraverso la cannucchia
- Continuare a soffiare tirando via la provetta verso il basso
- Richiudere la provetta (entro 30 secondi)
- Riporre le 4 provette nella confezione



5) CONSEGNA MATERIALE AL PUNTO PRELIEVI

- Consegnare le provette al punto prelievi nel giorno e orario prenotato.

Per ulteriori informazioni consultare l'RCP del farmaco

AVVERTENZE

- **Il test va effettuato dopo almeno 6 settimane dal giorno in cui si è conclusa la terapia antibiotica**
- **Per poter effettuare il test è necessario sospendere il farmaco gastroprotettore da almeno 10 giorni**
- Il test va eseguito rigorosamente a digiuno
- Prima del test non va impiegato alcun colutorio
- Il campione raccolto va conservato a temperatura ambiente
- **Il campione va consegnato la mattina stessa dell'esecuzione del test**

PRENOTAZIONE

Il campione può essere consegnato negli orari di apertura del servizio previa prenotazione presso:

- **call center 030 3338080**
- **portale <https://prelievi.asst-spedalivicivi.it>**