
 <p>Presidio Ospedaliero di Brescia</p> <p>UOC Laboratorio Analisi Chimico Cliniche SMel 369 – Servizio Prelievi Esterni</p>	<p>Sistema Socio Sanitario</p>  <p>Regione Lombardia</p>	<p>INFORMAZIONI PER L'UTENTE</p> <p>Modalità di preparazione per esami particolari</p>	CodifLABD_SPE_ALL_SCHEDE PREPARAZIONE ESAMI_Rev03_Jan 2023	
			Rev. 03	Pagina -----
			Data: Gennaio 2023	

TEST PER LA DIAGNOSI DELL'INFEZIONE GASTRODUODENALE DA HELICOBACTER PYLORI

BREATHQUALITY-UBT 13C-UREA BREATH TEST

Per l'esecuzione del test munirsi del kit da ritirare presso i Punti Prelievo dell'ASST Spedali Civili.

Durata del test: 30 minuti

PROCEDURA DA SEGUIRE PER L'ESECUZIONE DEL TEST

1. **SCRIVERE IL PROPRIO NOMINATIVO (Cognome e Nome) SULLA CONFEZIONE E SULLE PROVETTE PRESENTI NEL KIT**

2. **PRELIEVO CAMPIONE BASE**

Provette tappo BLU (BASE)

- Togliere il tappo da una delle due provette presenti nel kit
- Inserire la cannucchia fino in fondo alla provetta
- **Soffiare lentamente** nella provetta attraverso la cannucchia
- Continuare a soffiare tirando via la provetta verso il basso
- Richiudere la provetta (entro 30 secondi)
- Ripetere la procedura anche con la seconda provetta tappo blu



3. **SOMMINISTRAZIONE DEL FARMACO**

Il farmaco BREATHQUALITY-UBT è pronto all'uso.

- Versare il farmaco in mezzo bicchiere d'acqua
- Bere la soluzione
- Annotare l'orario
(questa fase del Test viene definita "tempo zero")

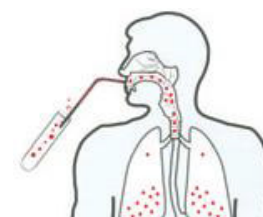


4. **PRELIEVO CAMPIONE-POST**



Attendere 30 minuti e poi ripetere la procedura

Provette tappo ROSSO (POST)

- Togliere il tappo da una delle due provette presenti nel kit
- Inserire la cannucchia fino in fondo alla provetta
- **Soffiare lentamente** nella provetta attraverso la cannucchia
- Continuare a soffiare tirando via la provetta verso il basso
- Richiudere la provetta (entro 30 secondi)
- Ripetere la procedura anche con l'altra provetta tappo rosso
- Riporre le 4 provette nella confezione



5. **CONSEGNA MATERIALE AL PUNTO PRELIEVI**

 <p>Presidio Ospedaliero di Brescia</p> <p>UOC Laboratorio Analisi Chimico Cliniche SMeL 369 – Servizio Prelievi Esterni</p>	<p>Sistema Socio Sanitario</p>  <p>Regione Lombardia</p>	<p>INFORMAZIONI PER L'UTENTE</p> <p>Modalità di preparazione per esami particolari</p>	CodifLABD_SPE_ALL_SCHEDE PREPARAZIONE ESAMI_Rev03_Jan 2023	
			Rev. 03	Pagina -----
			Data: Gennaio 2023	

- Consegnare le provette al punto prelievi nel giorno e orario prenotato

AVVERTENZE

- **Il test va effettuato dopo almeno 6 settimane dal giorno in cui si è conclusa la terapia antibiotica**
- **Per poter effettuare il test è necessario sospendere il farmaco gastroprotettore e gli antiacidi da almeno 10 giorni**
- Il test va eseguito rigorosamente a digiuno (dal almeno 6 ore)
- Non bere, mangiare e fumare durante il test
- Prima del test non va impiegato alcun collutorio
- I campioni raccolti vanno conservati a temperatura ambiente
- **I campioni vanno consegnati la mattina stessa dell'esecuzione del test**
- **IMPORTANTE: Evitare l'assunzione del preparato in caso di allergia agli agrumi**

PRENOTAZIONE

Il campione può essere consegnato negli orari di apertura del servizio previa prenotazione presso:

- **Call center 030 3338080**
- **Portale <https://prelievi.asst-spedalivicivi.it>**